

BRIEFING TC2 – Time On Target

Contexte

Le but de ce training commun est de travailler le TOT.

Nous avons appris que tous les jours à 12H00, il y a la relève des équipes de SA-15 protégeant la base de HAMA.

Cette relève prend 20 minutes, avant que les SA-15 soient de nouveau actifs.

TIMELINE

11h00 : Mission commence

11h45 : heure max pour que la SWEEP soit effectuée.

12h00 : relève de SA-15, SEAD lancé.

12h05 : SEAD du SA-2 doit être terminée.

Etablissement de la CAP.

Etablissement des STRIKES de HAWG, KONDOR, PHOENIX, et COCA

12h20 : REPRISE DE SERVICE DES SA-15.

Les flights leader prévoient eux-mêmes leur load-out, ainsi que leur heure de départ.

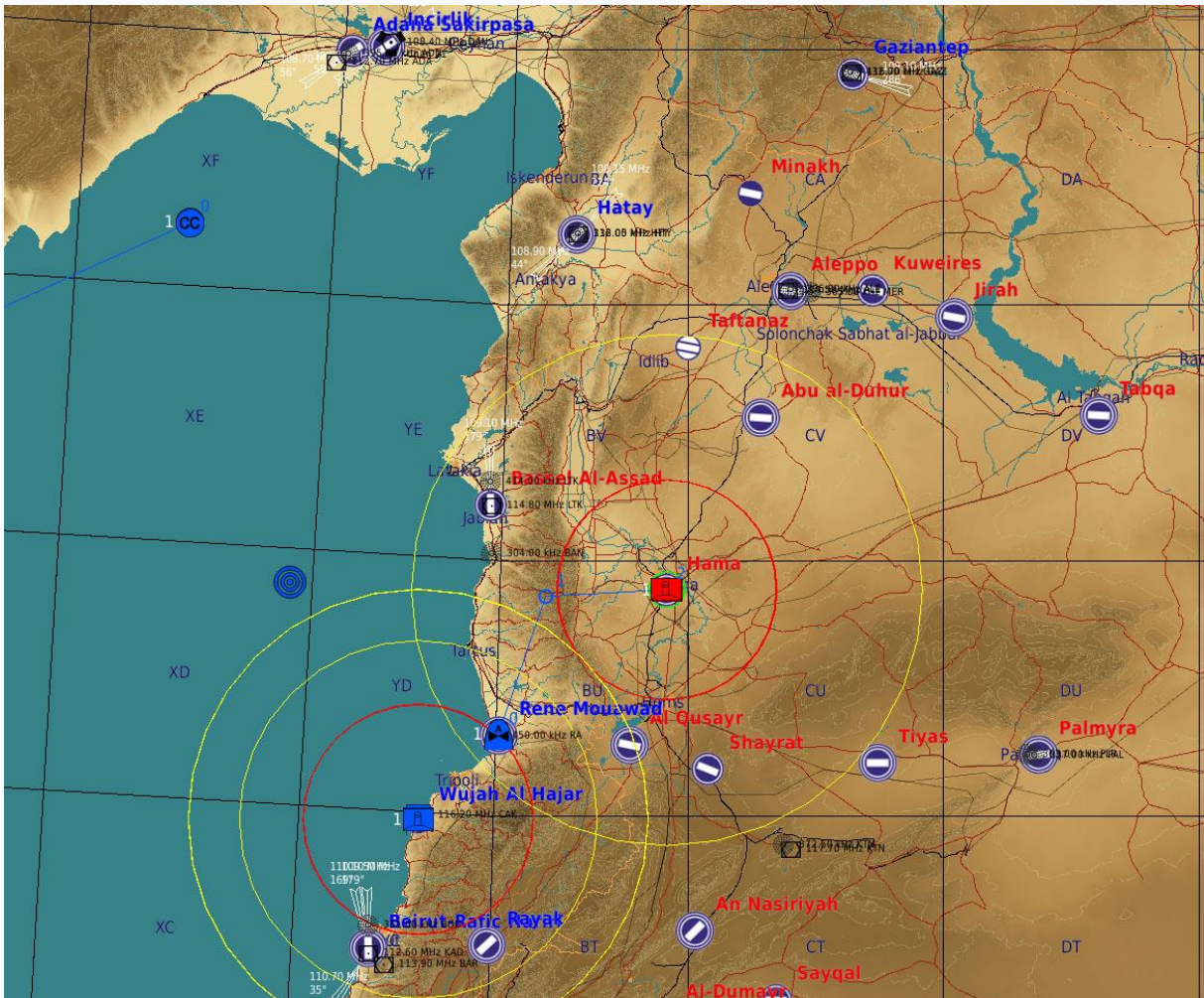
Pas de tanker de prévu.

Il y aura un AWACS à l'ouest de la base alliée WUJAH AL HAJAR, sans escorte de F16, mais protégé par un site d HAWK établi sur cette même base.

KEYWORDS

MINUTE MAID	SWEEP DONE
KELLOGS	SEAD SA 2 DONE
BOUNTY	STRIKE RUNWAY DONE
MILKYWAY	STRIKE DEPOTS MUN DONE
SNICKERS	STRIKE MIG 27 et MIG 31 DONE

MAP GENERALE



Menaces rencontrées

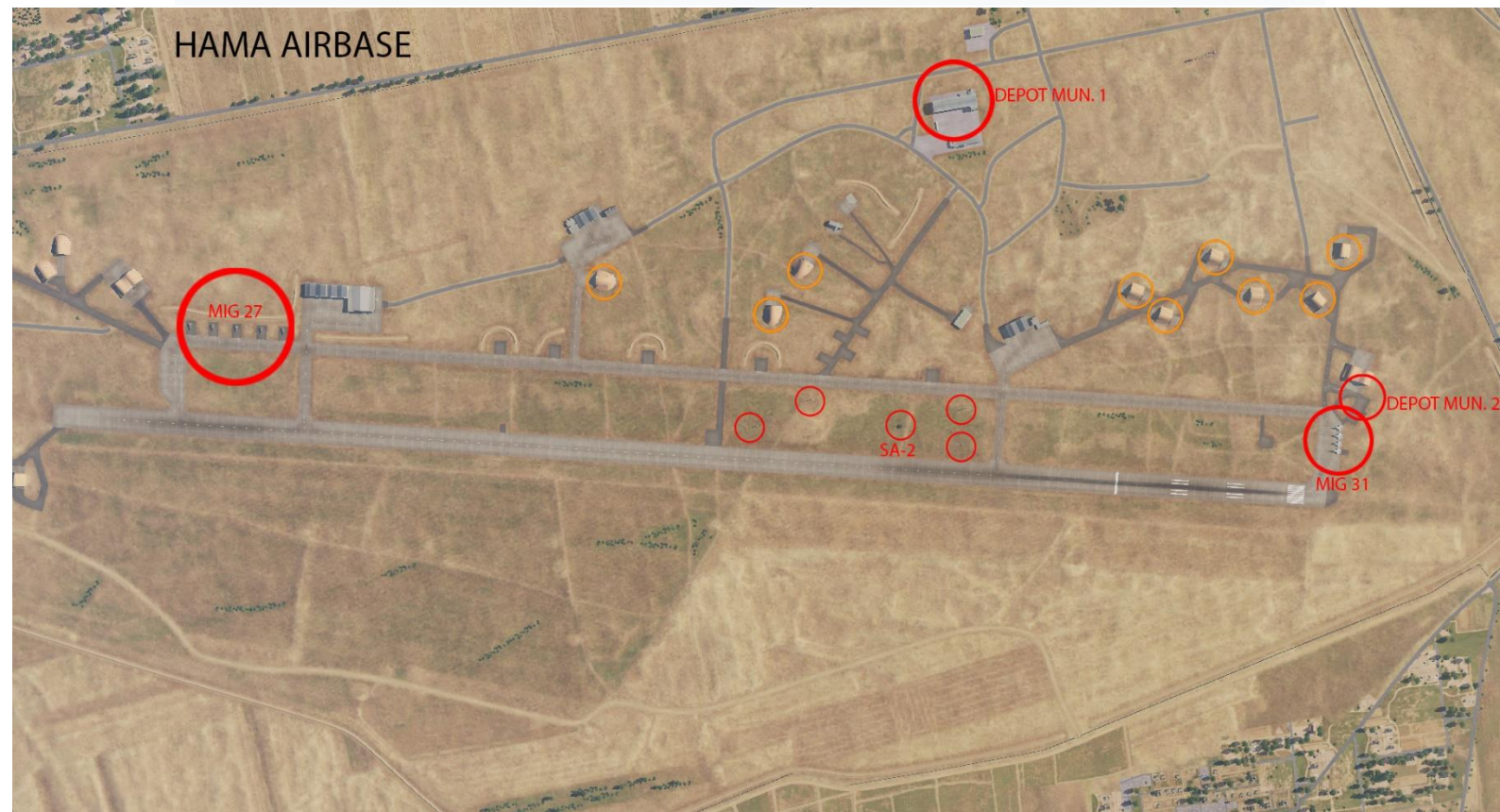
AIR : SU-27 ; MIG 29-S

SOL AIR : SA2, SA15

SOL : RAS

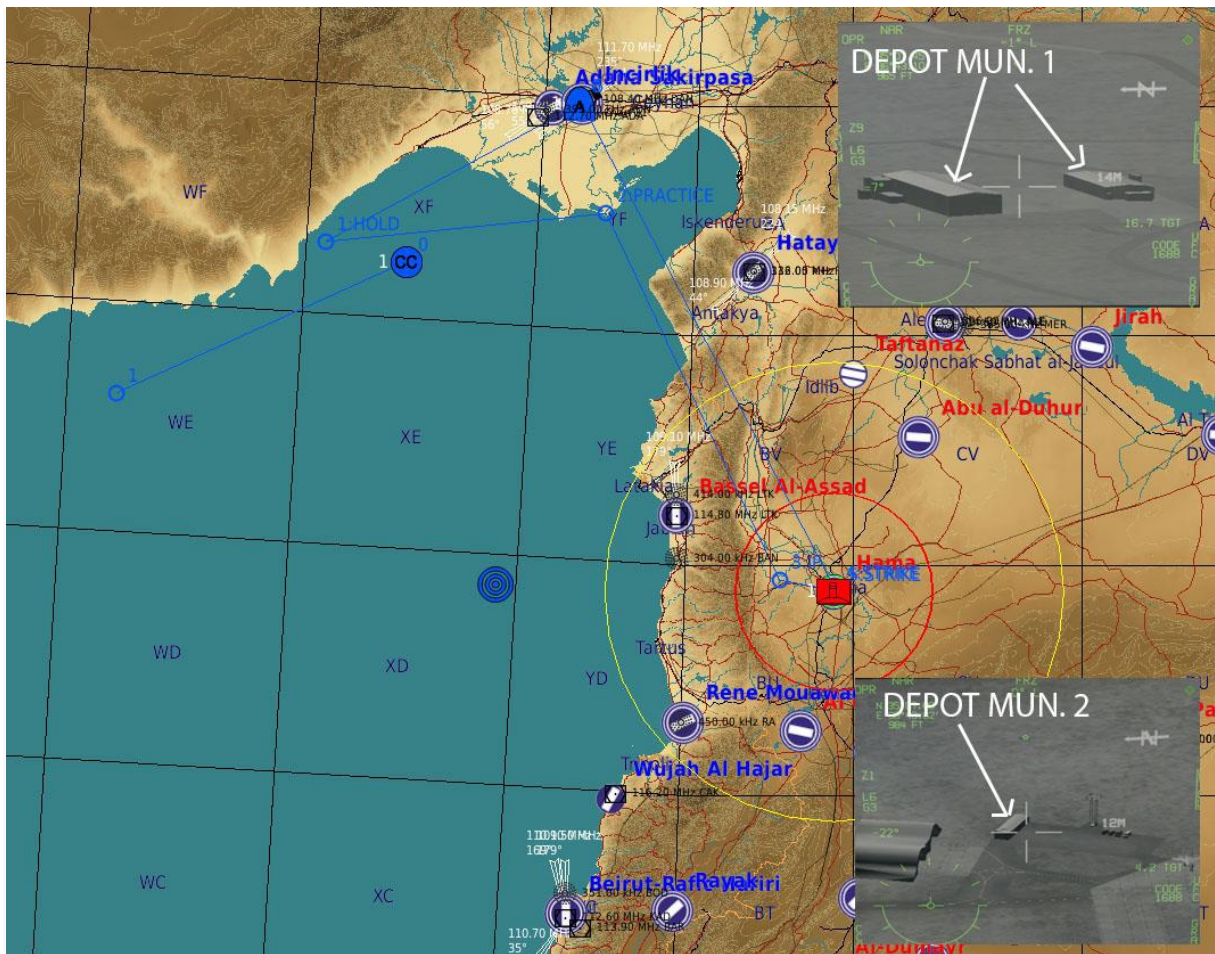
IMAGE SATELLITE HAMA

HAMA AIRBASE



en orange (différents hangars bunker pouvant abriter des MIG29S qui mettent 20 min pour scramble)

A-10 HAWG (STRIKE sur dépôts de munitions)



DEPART INCIRLIK

WP1 – HOLD

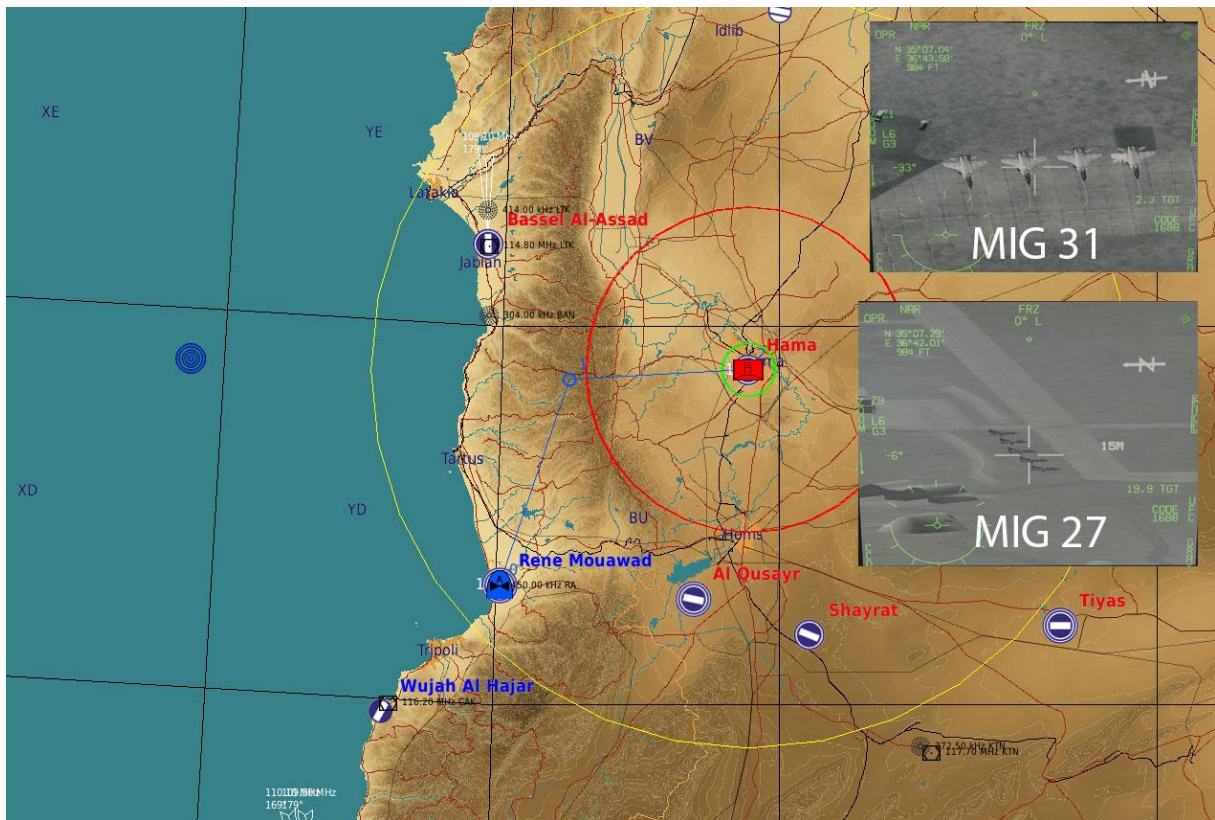
WP2 – PRACTICE (ne pas considérer)

WP3 – IP (ouest de HAMA)

WP4 – STRIKE (des dépôts de munitions)

WP5 – Landing Incirlik

HELICOS (STRIKE des avions au sol MIG27 et MIG 31)

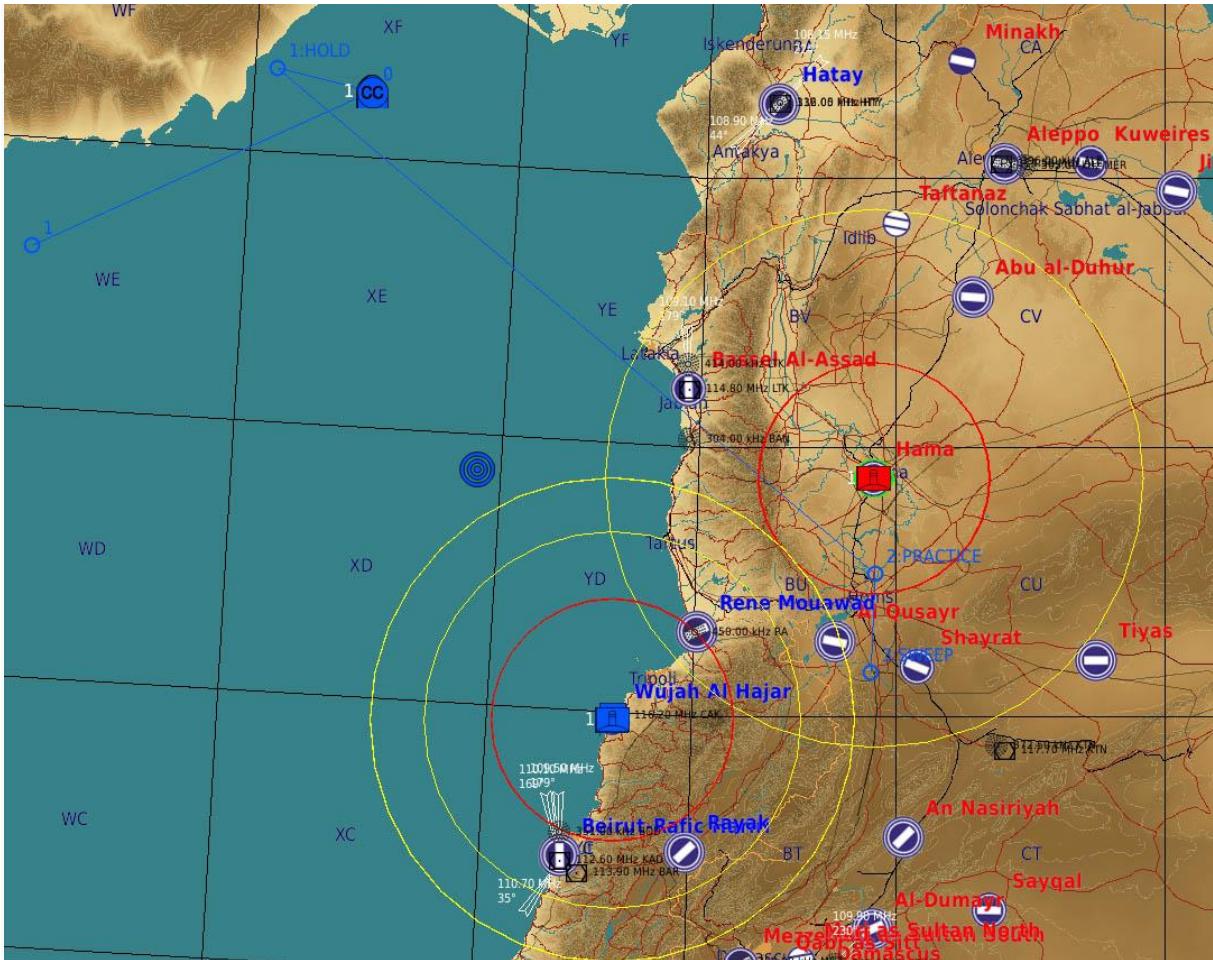


DEPART : RENE WOUAWAD

WP1 – HOLD dans les montagnes (30 nM entre RENE MOUAWAD et WP1)

WP2 – STRIKE (25 nM entre les WP1 et WP2)

F14 GHOSTRIDER (sweep et tarcap)



DEPART PA (CVN-72 Lincoln)

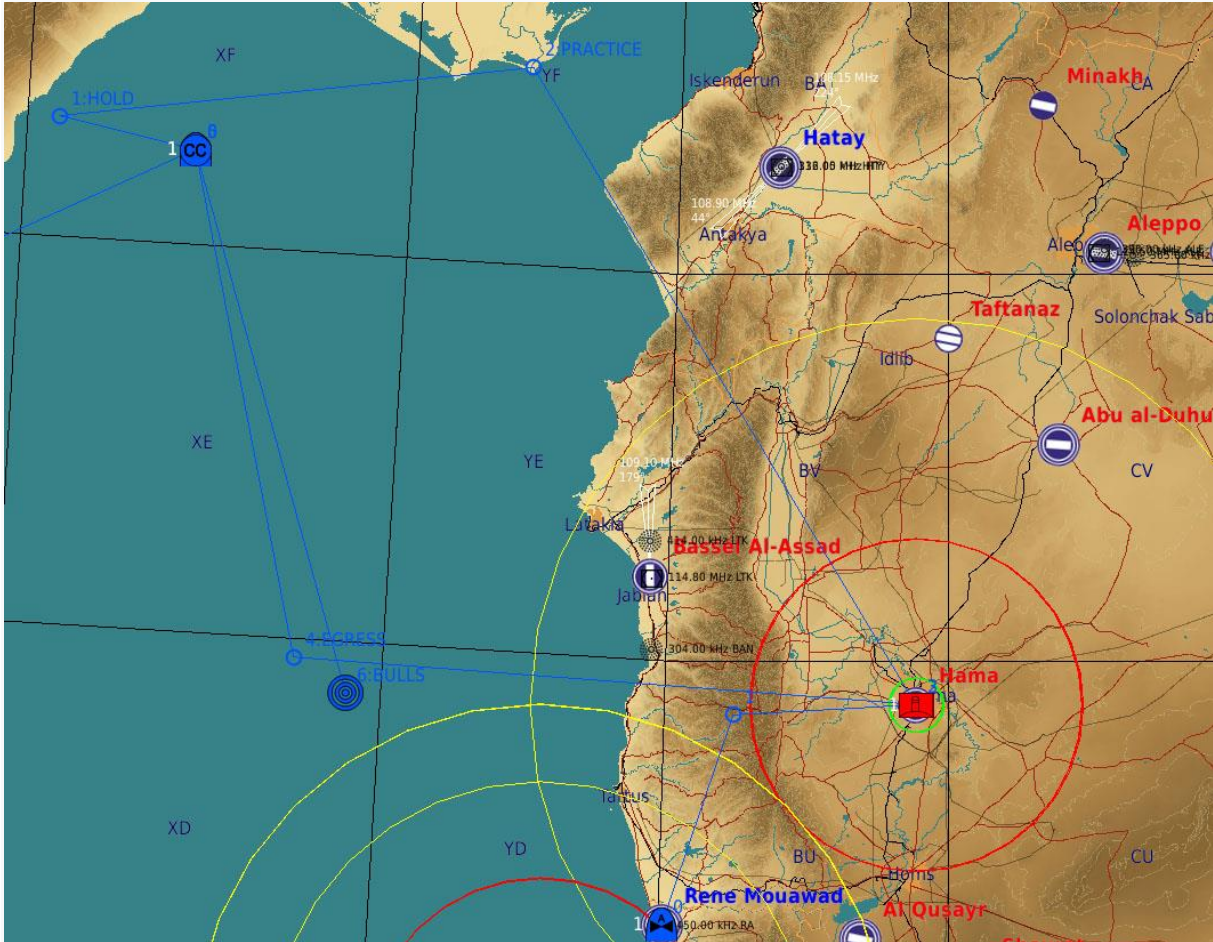
WP1 – HOLD

WP2 – TARCAP SUD (20 miles au sud de HAMA)

WP3 – TARCAP SUD (20 miles au sud de WP2)

WP SPECIAL : HA : BULLSEYE

F 18 CACTUS (SEAD)



DEPART PA (CVN-72 Lincoln)

WP1 – HOLD

WP2 – PRACTICE (ne pas considérer)

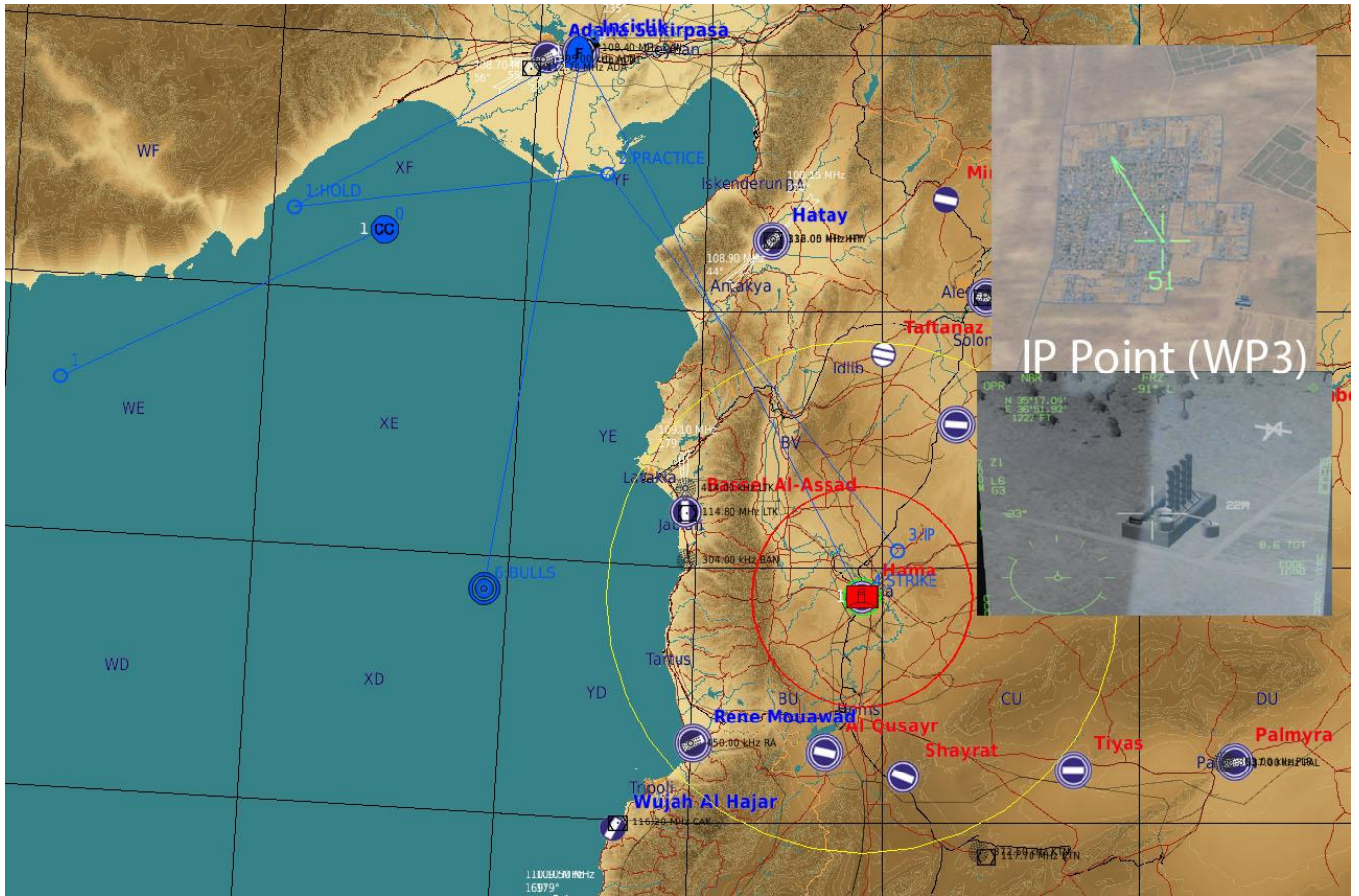
WP3 – SEAD

WP4 – EGRESS

WP5 – LANDING

WP6 – BULLS

MIRAGE 2000 COCA (STRIKE RUNWAY)



DEPART INCIRLIK

WP1 – HOLD

WP2 – PRACTICE (ne pas considérer)

WP3 – IP (sur l usine)

WP4 – STRIKE RUNWAY 10/28

WP5 – LANDING

WP6 - BULLS

PLAN COM

USS LINCOLN	GREEN	127.50
INCIRLIK (human)	MAGENTA	250.00
OVERLORD	RED	251.00
RENE MOUAWAD (Human)	ORANGE	253.00

AUTRE INFOS

PA CVN-72

Freq 127,500

TACAN 15 X

ICLS : 15

BRC 246

INCIRLIK (Turquie)

RUNWAY in use : 23

Freq IA : 360,100 / 122,100 / 122,100 / 38,700

Freq human : 250 Mhz

RENE MOUAWAD (Liban)

RUNWAY in use : 24

Freq IA : 39,650 / 121,00 / 251,200 / 4,375

Freq human : 253 Mhz

ADF : 450.000 Khz (RA)

AWACS (Overlord)

Freq 251.00

Pos : ouest de Wujah Al Ajar (Liban)

BULLSEYE

N 35°06'18''

E 35°05'47''

METAR

INCIRLIK

UAB 091055Z 24607KT 9999 R23/CAVOK FEW080 NOSIG 20/13 A2992